



DaTech

Brugsvejledning til Find Brevskabeloner

Oversigt

01

Tilladelser

02

Installation af Find Brevskabeloner

03

Brug af Find Brevskabeloner

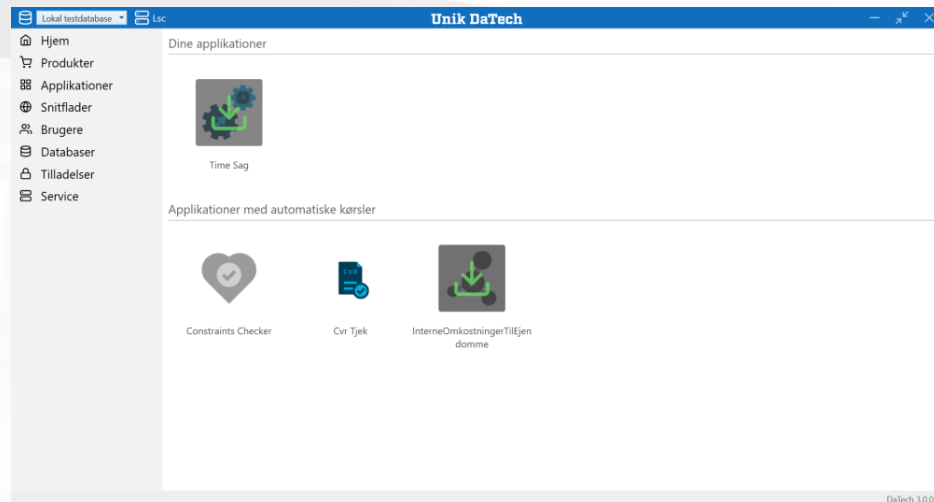
Brugsvejledning

DaTech Klient

Når programmet startes op første gang, vil det vise hjemmeskærmen.

Her har brugeren en oversigt over sine applikationer – både de installerede, og dem brugeren har licens til, men mangler at installere.

Hvis ikke du kan se *Find Brevskabeloner* under *Dine applikationer*, skal du give dig selv tilladelse til at se den – gå videre til næste slide.



Brugsvejledning

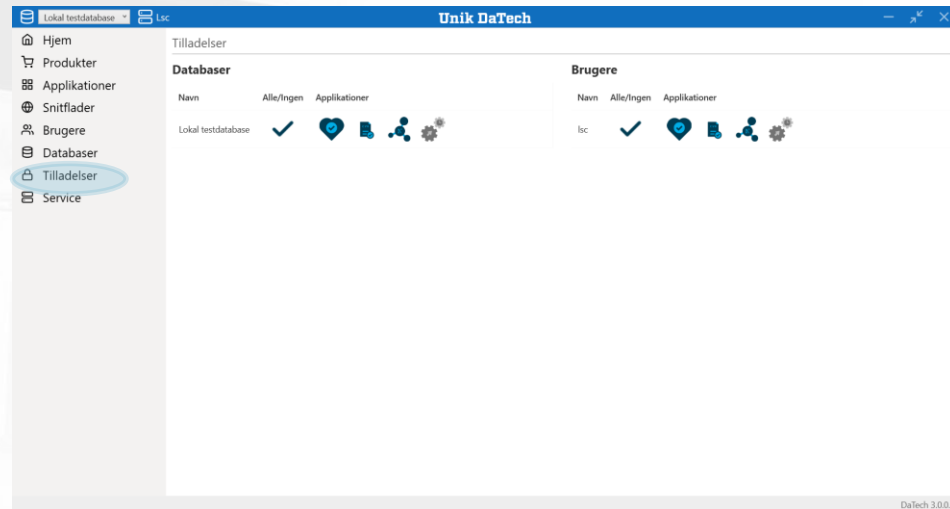
01

Tilladelser

Under menupunktet *Tilladelser* er oversigten over, hvilke databaser og brugere, der har adgang til hvilke applikationer.

For at slå applikationer til/fra, skal de klikkes på. For at se navnet på applikationen, kan man sætte musen over ikonet.

Klik på *Find Brevskabeloner* så den bliver blå, både under Databaser og Brugere.



Brugsvejledning

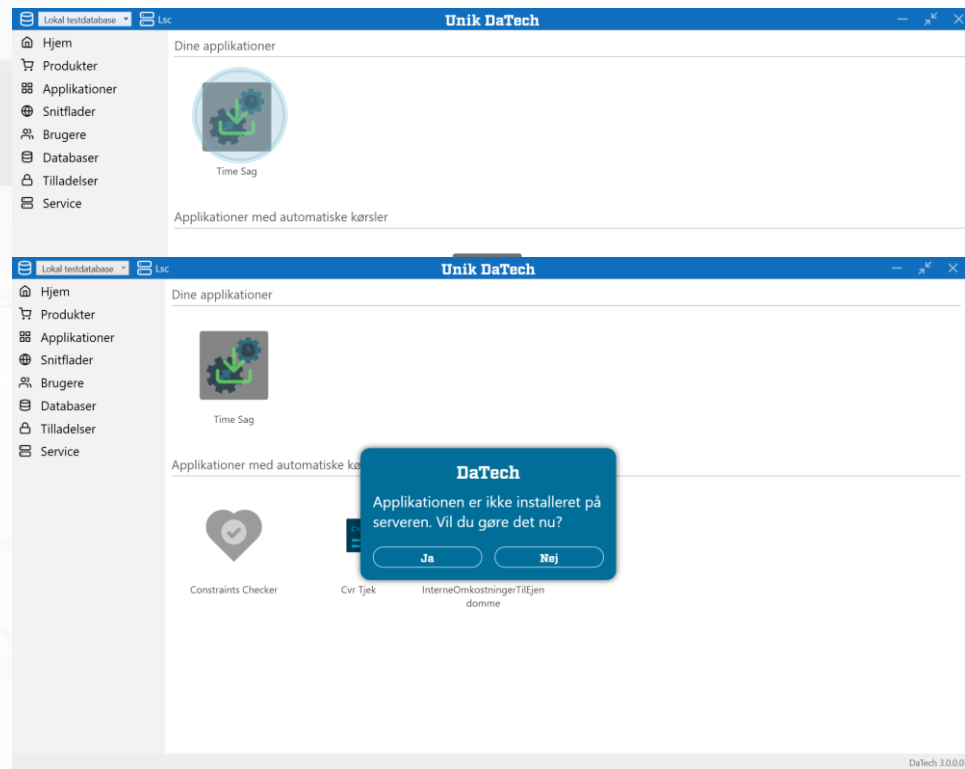
02

Installation af Find Brevskabeloner

Gå tilbage til *Hjem*.

Klik på *Find Brevskabeloner* under *Dine applikationer*.

Når der klikkes på applikationen, vil programmet spørge, om brugeren ønsker at installere det. Klik *Ja*.



Find Brevskabelon

Hvad er det?



Find Brevskabelon er en applikation i DaTech, som nemt kan fritekstsøge i brevskabeloner i Unik Bolig.

Søg på paragraffer, stikord, formler, etc. fra fanen 'Tekst' i brevskabelonen, og søg i både brevindhold og brevafrænsninger.

Der kan også søges på eksempelvis opkrævningstyper, Boligtyper og sumtyper i afgræsninger.

Herfra genererer applikationen en liste over søgeresultater med brevnummer samt den del af teksten, søgeresultatet figurerer i.

Åbn brevskabelonerne i applikationen for at sikre, om de rigtige skabeloner er fundet – herefter er det nemt at finde dem i Unik Bolig for rettelser.

03

Brug af Find Brevskabeloner

Åbn *Find Brevskabeloner* ved at klikke på applikationen under *Mine applikationer*.



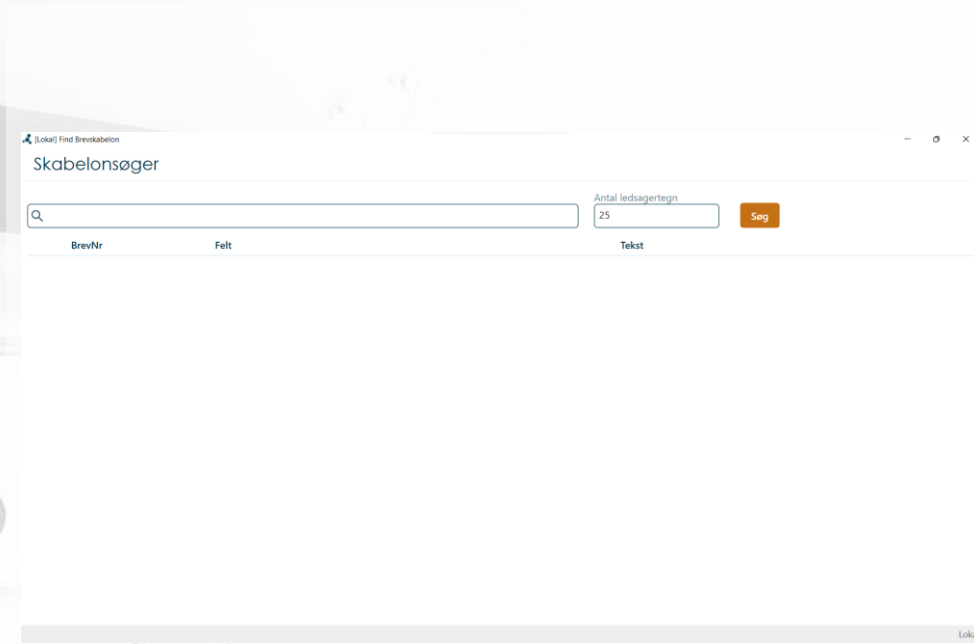
Find Brevskabelon

03

Brug af Find Brevskabeloner

I søgefeltet kan du indtaste det stikord, du leder efter. I feltet *Antal ledsagertegn* kan du angive, hvor mange tegn du vil se både før og efter dit stikord, så du nemmere kan se, i hvilken sammenhæng dit stikord er i i brevskabelonen.

Klik på *Søg*.



The screenshot shows a web browser window titled '(Lokal) Find Brevskabelon'. The main heading is 'Skabelonsøger'. Below the heading is a search interface with a search bar containing a magnifying glass icon. To the right of the search bar is a field labeled 'Antal ledsagertegn' with the value '25' and an orange 'Søg' button. Below the search bar, there are labels for 'BrevNr', 'Felt', and 'Tekst'. The background of the slide features a faint image of a desk with a laptop, a mouse, and a coffee cup.

Brugsvejledning

03

Brug af Find Brevskabeloner

Du får nu en liste frem med alle brevskabeloner, som enten indeholder stikordet i indholdet eller i afgrænsningen.

Du kan åbne brevene direkte fra listen ved at klikke på dem.

I venstre side har du Brevnummeret, og i midten kan du se, om stikordet blev fundet i indholdet eller afgrænsningen.

Til højre kan du se, i hvilken sammenhæng stikordet blev fundet – med det valgte ledsagertegnssantal både før og efter stikordet.

Skabelonsøger

Q juridiskejer

Antal ledsagertegn

10

Søg

BrevNr	Felt	Tekst
10000	Brevafgrænsning	2.FindesJuridiskejer2LUR_s(Le
10000	Brevindhold	0.5.5.0] JuridiskejereLineLUR_
10006	Brevafgrænsning	2.FindesJuridiskejer2LUR_s(Le
10006	Brevindhold	0.5.5.0] JuridiskejereLineLUR_
13001	Brevafgrænsning	2.FindesJuridiskejer2LUR_s(Le
13001	Brevindhold	.0.0.0] JuridiskejereLineLUR_
13400	Brevafgrænsning	2.FindesJuridiskejer2LUR_s(Le
13500	Brevafgrænsning	2.FindesJuridiskejer2LUR_s(#T
13505	Brevafgrænsning	2.FindesJuridiskejer2LUR_s(#T
13510	Brevafgrænsning	2.FindesJuridiskejer2LUR_s(#T
13520	Brevafgrænsning	2.FindesJuridiskejer2LUR_s(#T
14050	Brevafgrænsning	2.FindesJuridiskejer2LUR_s(#V
14050	Brevindhold	0.5.5.0] JuridiskejereLineLUR_
14060	Brevafgrænsning	

Antal rækker: 89

Brugsvejledning

03

Brug af Find Brevskabeloner

Du kan herved nemt søge efter de brevskabeloner, du ønsker at ændre i Unik Bolig.

Husk at du skal ændre skabelonerne fra Unik Bolig, og ikke fra *Find Brevskabeloner*, da disse rettelser ikke vil blive gemt. *Find Brevskabeloner* er udelukkende et søgeværktøj.

Skabelonsøger

Q juridisklejer

Antal ledsagertegn

10

Søg

BrevNr	Felt	Tekst
10000	Brevafgrænsning	2.FindesJuridiskLejerZLUR_s(Le
10000	Brevindhold	0.5.5.0] JuridiskLejeretLineL_R
10006	Brevafgrænsning	2.FindesJuridiskLejerZLUR_s(Le
10006	Brevindhold	0.5.5.0] JuridiskLejeretLineL_R
13001	Brevafgrænsning	2.FindesJuridiskLejerZLUR_s(Le
13001	Brevindhold	.0.0.0] JuridiskLejeretLineL_R
13400	Brevafgrænsning	2.FindesJuridiskLejerZLUR_s(Le
13500	Brevafgrænsning	2.FindesJuridiskLejerZLUR_s(Le
13505	Brevafgrænsning	2.FindesJuridiskLejerZLUR_s(#T
13510	Brevafgrænsning	2.FindesJuridiskLejerZLUR_s(#T
13520	Brevafgrænsning	2.FindesJuridiskLejerZLUR_s(#T
14050	Brevafgrænsning	2.FindesJuridiskLejerZLUR_s(#V
14050	Brevindhold	0.5.5.0] JuridiskLejeretLineL_R
14060	Brevafgrænsning	

Antal rækker: 89

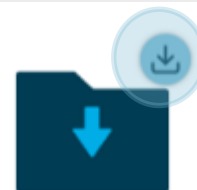
Brugsvejledning

DaTech Klient

Hvis der er en opdatering tilgængelig til en applikation, vil dette ikon fremtræde i øverste højre hjørne på eksempelvis *Find Brevskabeloner*.

Ved klik på applikationen vil programmet spørge, om brugeren ønsker at installere opdateringen.

Dataspecialisterne anbefaler, at applikationerne altid bliver holdt opdateret.



Unik Udtræk



UNIK

vi kender din software dag

Unik System Design A/S

☎ 76 42 11 00
✉ info@unik.dk

Boulevarden 19E
7100 Vejle

Lersø Park Allé 101
2100 København